

令和7年

けんせつだより 6月

（仮称）水橋地区義務教育学校整備事業

第13号（6月）

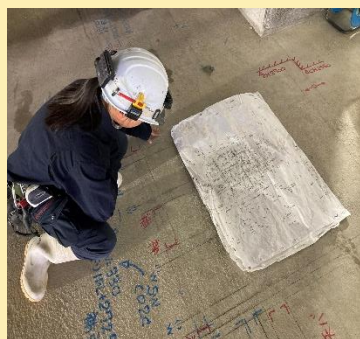
今月の工事進捗状況

現在、校舎棟は2・3階型枠解体、撤去工事と1階の仕上り工事、体育館は2階の型枠解体、撤去工事、プール棟は基礎工事、外構はグラウンド整備工事を進めています。



建設業のお仕事～墨出し編～

建設業の仕事の中には、「墨出し」というお仕事があります。写真は現場で各自が作成した「施工図 縮尺1/50スケール」を原寸で描いていく「墨出し」を行っている状況です。



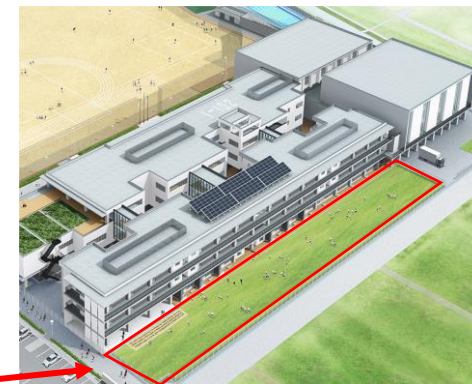
床には必要なことをカラーマーカーで書き込んでいざ誰でもわかるようにしていきます。施工図は、プラモデルでいうところの「組立説明書」の役割です。



みずはしがくえん しょうかい 水橋学園のみどころ紹介

あそ ひろば みんなで遊べる しばふ広場があるよ！

あたらしく完成する水橋学園内には、みんなで遊ぶことのできるしばふ広場ができるよ！おにごっこやはしりまわることのできるみどりのしばふで元気に遊ぼう！



しばふ広場

引っ越し 準備を進めています！

現在、新校舎への引っ越しに向けて既存校の備品類の事前調査（寸法や年式の確認等）を行っております。既存校の調査が完了し、6月中旬ごろに調査しきれなかった備品について再調査を行う予定です。



新たに配属された一年生

5月中旬から新たに男性2名、女性1名が現場配属されました。フレッシュなパワーで完成に向けて頑張ります！



職員から一言

水橋学園の建設チームメンバーの花森です。5月から新しいメンバーも加わり、完成に向けてチームの力を合わせて建設を頑張ります！

発行者

セブンプライド株式会社

フェイスブック <https://www.facebook.com/7pride.mizuhashi>

を開設しています。是非御覧下さい。 Tell : 076-431-8005

