

令和7年

けんせつだより

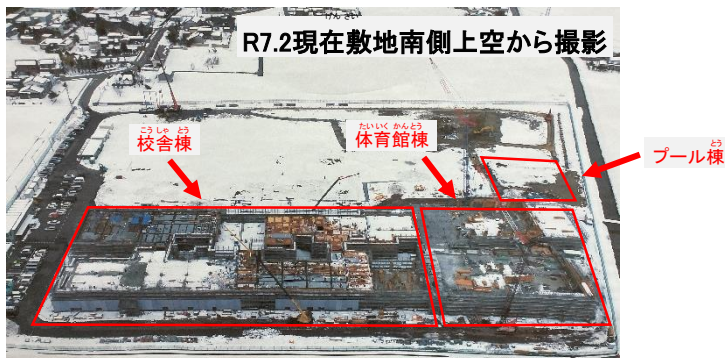


（仮称）水橋地区義務教育学校整備事業

第9号（2月）

今月の工事進捗状況

現在、校舎棟は2階の躯体工事と1階の仕上工事、
体育館は2階の躯体工事を進めています。



R7.2現在敷地南側上空から撮影

校舎棟

体育館棟

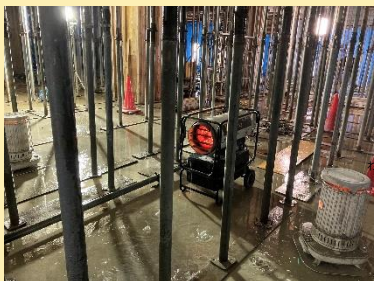
プール棟

コンクリートの養生

コンクリートは固まるまでに時間がかかります。
その間にしっかりと強さを出すために守ってあげ
ることを養生といいます。コンクリートは水とセ
メントと砂や石を混ぜたものです。水がゆっくり
と蒸発しながらセメントが固まって強くなります。



もし、水がすぐに乾いてしまったり寒すぎたり
するとコンクリートがうまく固まらずひび割れ
たりもろくなったりします。この現場ではまわ
りをシートで覆って、中でストーブを点けて温
めています。



たてもの 構造について

	鉄筋コンクリート造	鉄骨造	木造
耐震性 (地震に強い?)	◎	◎	○
耐久性 (長もちする?)	◎	○	○
耐火性 (火事に強い?)	◎	○	△

建物の構造は、大きく3つに分けられます。上の表から、安全に安心して学べる
ように、校舎は鉄筋コンクリート造としています。体育館（アリーナ屋根）は大きな
空間がとれる鉄骨造としています。

地域の皆様へ

日頃より、水橋地区義務教育学校整備事業にご理解とご協力頂きありがとうございます。
躯体工事に加えて、今月末よりいよいよ仕上げ工事にも着手いたします。
専門業者も増え、車両の出入りも増加しますが、今まで以上安全運転に努めて参ります。
ご理解のほどよろしくお願いいたします。

昼礼のようす



毎日、多くの方がこの現場で働いています。
13:00にリーダーに集まってもらって、午後から
の工事内容や明日の予定を確認して、事故の防
止に努めています。

職員から一言

体育館南棟を担当している新川です。
2月はたくさん雪が降りましたね。現場
では安全に仕事ができるように、お湯を
使って溶かしたり工夫しています。

発行者

セブンプライド株式会社

フェイスブック
<https://www.facebook.com/7pride.mizuhashi>

を開設しています。是非御覧下さい。
Tell : 076-431-8005

