

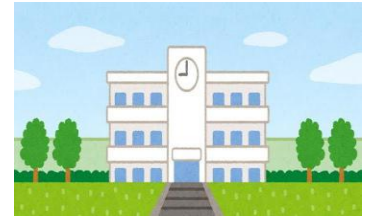
「令和7年度 学校評価アンケート」 集計結果(前期)



1学期末に実施した「令和7年度 学校評価アンケート」集計結果をお知らせします。
 昨年度とほぼ同じ設問内容としました。生徒や保護者、教員それぞれの設問となっており、同じ内容や似た内容の設問についての比較や昨前期との比較を行いました。「山室中学校のよいところ」「さらにより学校にするために大切なこと」についても、多くのご意見をいただきました。
 学校では、アンケート結果を基に、「明るく、楽しく、活気あふれる学校」を目指して、後期の教育活動に生かしていきます。

1 集計に当たって

- ・ 回答A～Dのうち、A、Bは概ね良好、C、Dを概ね良好ではないと分類し、概ね良好のAとBの結果を合計した割合を示しました。
 A(よくあてはまる) B(ややあてはまる) C(あまりあてはまらない) D(まったくあてはまらない)
- ・ 生徒、保護者の割合の差や昨前期との比較に着目しました。
- ・ 後期は、前期との比較を中心に分析する予定です。



2 全校結果



NO	アンケート内容	生徒(%) (昨前期)	保護者(%) (昨前期)	考 察
1	山中生は、自ら「考動」し、「幸動」ができています。	88.5 (90.2)		・多くの生徒が、「考動」を意識し、自分も周囲の人も幸せになるような「幸動」を心掛けています。
2	山中生は、「人を愛す」ことができています。	91.1 (87.9)		・「人を愛す」ことを意識し始めて2年が経過し、生徒に浸透してきています。引き続き、意識して取り組んでいきます。
3	山中生は、元気に歌うことができています。	89.5 (89.2)		・心を込めて校歌を歌ったり、合唱コンクールに意欲的に取り組んだりし、元気な歌声が響くように支援していきます。
4	山中全体の雰囲気はよいと思う。	86.5 (88.2)	87.6 (86.8)	・生徒の評価が下がっています。人間関係が良好になるように努めたり、より活動しやすい環境を整えたりしていきます。
5	先生方は、人を思いやることを大切にしていると思う。	91.5 (91.6)		・多くの生徒が学校生活の中から「人を思いやる」姿勢を学んでいるようです。「人を愛す」ことも含め、さらに思いやり溢れる学校づくりをしていきます。
6	先生方は、いじめや暴力のない学校をつくろうとしていると思う。	93.0 (91.8)	87.6 (83.0)	・昨年より生徒、保護者とも割合が高くなっていますが、いじめや暴力のない学校を目指して、指導体制を見直し、よりよい取組を行います。
7	先生方は、公共ルールやマナーを大切にしようとしていると思う。	95.2 (96.2)	89.0 (86.5)	・生徒、保護者とも高い割合となっています。折に触れて公共ルールやマナーの大切さを指導し、地域からも愛される山中生を目指します。
8	先生方は、分かりやすい授業を行おうと努力していると思う。	94.3 (95.6)	89.6 (85.1)	・生徒が「できた」「分かった」と実感できるような授業づくりを、今後も追究していきます。
9	先生方は、生徒の学習意欲や努力を公平に評価しようとしていると思う。	91.9 (90.6)	87.6 (83.7)	・生徒の日頃の頑張りを認め、さらに向上しようと思えるよう、公平な評価の在り方を工夫していきます。
10	先生方は、きちんと生活指導をしていると思う。	92.6 (93.6)	87.6 (85.4)	・今一度、保護者、教員が同じベクトルで連携を図り、よりよい生活指導を行っていききたいです。
11	山中には、自分のことを理解してくれている先生がいると思う。	87.4 (85.1)	89.9 (87.5)	・生徒、保護者とも昨年よりは割合が高くなっていますが、生徒の割合が他の項目に比べて低いです。担任だけでなく、様々な立場の教員で対応し、生徒理解に努めるとともに、より相談しやすい体制をつくりたいです。
12	先生方は、防災訓練等とおして、災害に備えていると思う。	96.7 (96.7)	91.0 (91.0)	・避難訓練での教職員の姿勢が生徒に伝わっているようです。生徒の安全・安心を第一に捉え、防災に取り組んでいきます。
13	自分(生徒)は、学校に楽しく通学していると思う。	90.4 (86.1)	90.1 (87.5)	・昨年より生徒、保護者の割合が高くなっています。この数値が100%に近づくように、生徒が楽しく学べる学校づくりに、より一層努めていきます。
14	自分は、学校の友達関係はよいと思う。	93.0 (92.6)		・友達関係をうまく築けないと感じている生徒の存在を見逃さず、様々な場面で教員が高いアンテナを張り、悩みを抱える生徒の早期発見に努めます。
15	自分は、自分でよく考え、自ら進んで行動(考動)していると思う。(学習、行事、生徒会活動、部活動、当番活動等)	90.0 (90.2)		・アクションプラン90%以上をクリアしています。これからも生徒が「考動」を意識し、学校生活の充実につながるように支援を続けます。
16	子ども(生徒)は、学校行事に意欲的に参加していると思う。		91.8 (87.8)	・昨年より割合が高くなっています。学校行事を生徒の成長の場ととらえ、達成感を味わわせ、生き生きとした生徒の姿を発信していきます。
17	子ども(生徒)は学習や部活動に意欲的に参加していると思う。		89.6 (87.8)	・学習や部活動に意欲的に参加できるように、よりよい活動を工夫していきます。そして生徒の学校生活の様子や頑張りを、学校だよりやホームページ等で積極的に発信していきます。